

SONY

Serie DXC-D50
Telecamera digitale



Qualità video eccezionale,
senza difficoltà.



Telecamere DXC di nuova generazione per acquisizione video di **alta qualità**

Sin dai primi modelli, la serie di telecamere DXC Sony è stata ampiamente utilizzata nelle applicazioni di acquisizione video professionale, grazie alle elevate prestazioni raggiunte, sia in termini qualitativi che operativi.

Le telecamere DXC-D50P/D50WSP sono i modelli di nuova generazione della serie DXC, progettate per offrire una qualità video e una praticità operative ancora maggiori. Le telecamere sono disponibili in due versioni diverse: il modello 4:3 DXC-D50P e il modello 16:9/4:3 DXC-D50WSP. Entrambe sono dotate del nuovo sensore CCD Power HAD™ EX ad alte prestazioni e della funzione di conversione A/D a 12-bit integrata in un LSI estremamente sofisticato.

Il risultato è un'immagine di qualità e sensibilità superiori, con un livello inferiore di disturbo e di smear. Le due telecamere dispongono anche di numerose funzioni automatiche, che facilitano le operazioni in qualunque condizione di ripresa.

Un altro aspetto che caratterizza la serie DXC-D50 Sony è la loro eccellente versatilità. Sono disponibili due tipi di camera control unit: la CCU-D50P per le operazioni multi-core e la nuova CU-TX50P per la connessione triassiale. I telecomandi RCP-D50/D51 sono utilizzabili con entrambi i sistemi.

Grazie a caratteristiche sofisticate, la serie DXC-D50 rappresenta una soluzione ideale per i piccoli studi televisivi.



Alta qualità dell'immagine

Nuovi CCD Power HAD EX

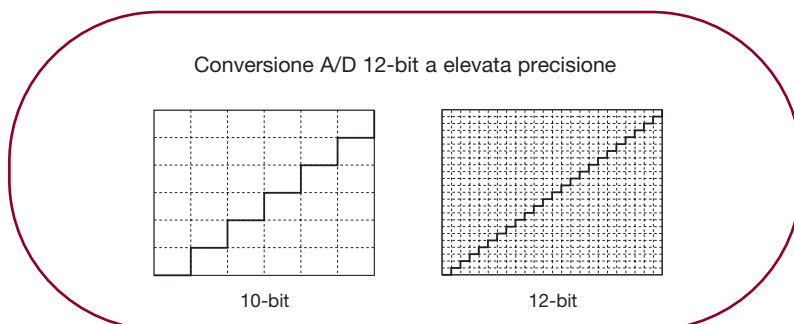
Le telecamere della serie DXC-D50 sono dotate di CCD 2/3" Power HDA EX all'avanguardia, che offrono una risoluzione orizzontale elevata pari a 920* linee TV. Le DXC-D50P/D50WSP sono dotate di elevata sensibilità F11 (a 2000 lux, 3200 K), eccellente rapporto S/N di 63 dB e livello di smear estremamente ridotto pari a -140 dB (tipico).

* Sui modelli DXC-D50P



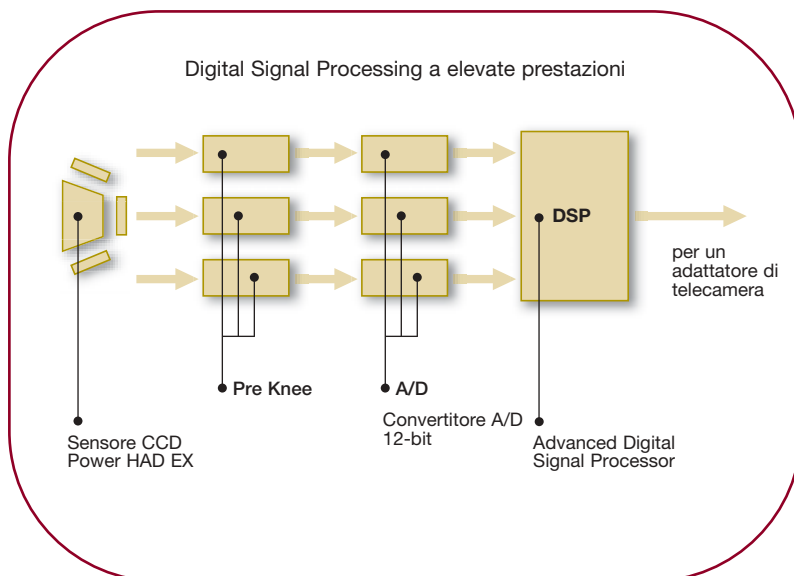
Conversione A/D a 12-bit

La serie DXC-D50 Sony integra un LSI A/D 12-bit a elevata precisione, grazie al quale le immagini di alta qualità catturate dai CCD Power HAD EX vengono elaborate con maggiore accuratezza rispetto agli LSI A/D 10-bit tradizionali. In particolare, la risoluzione superiore offre un contrasto più preciso nelle aree delle immagini dove le tonalità sono medie.



Advanced Digital Signal Processing (DSP)

La serie DXC-D50 utilizza più di 30 bit, riducendo al minimo gli errori di arrotondamento per conservare l'alta qualità del CCD. L'LSI DSP di queste telecamere consente anche di eseguire controlli molto sofisticati dell'immagine, come Knee Saturation e Adaptive Highlight Control.



Controllo creativo dell'immagine

Riproduzione naturale dei colori con la funzione "Knee Saturation Control"

Tradizionalmente, riprendere parti molto luminose di un oggetto (come i riflessi della fronte di una persona) può ridurre la saturazione del colore e modificare la tonalità nelle aree più illuminate.

Le telecamere della serie DXC-D50 dispongono della funzione Knee Saturation Control nella quale questo effetto sulla saturazione e sulla tonalità viene ridotto al minimo e si raggiunge così una riproduzione dei colori più naturale nelle aree molto illuminate.



Knee Saturation Control Off



Knee Saturation Control On

Adaptive Highlight Control

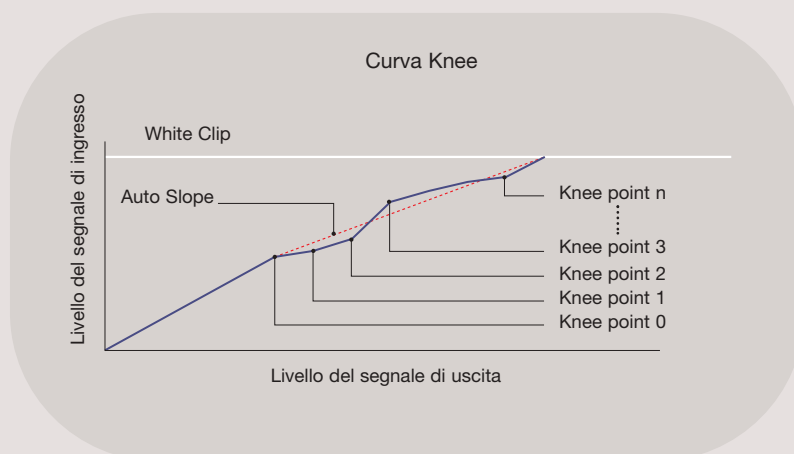
Nelle telecamere tradizionali, è disponibile un singolo knee-point/slope per il controllo del contrasto sui punti luminosi. Le telecamere della serie DXC-D50 offrono numerosi knee-point/slope per un controllo superiore della sovraesposizione. La telecamera analizza le aree luminose di una scena, imposta automaticamente e ottimizza i knee-point/slope. Questo consente una riproduzione delle immagini difficili con una latitudine molto più sovraesposta. Tale funzione si applica solo ai livelli di input video in eccesso del knee point – le parti con luminanza media e bassa del segnale video sono esenti da questo controllo.



Adaptive Highlight Control Off



Adaptive Highlight Control On



Low Key Saturation

Con le telecamere tradizionali, le aree scarsamente illuminate possono essere soggette a una saturazione ridotta, che causa una desaturazione nel colore di queste zone. La funzione Low Key Saturation aiuta a eliminare questo problema ottimizzando l'amplificazione della saturazione del colore ai livelli di luce inferiori, offrendo una riproduzione più naturale dei colori.



Low Key Saturation Off



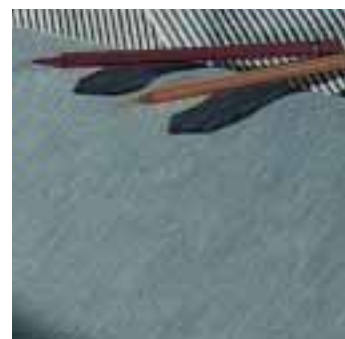
Low Key Saturation On

Eliminazione della sovrapposizione dei colori

Separare i componenti di luminanza e cromaticanza di un segnale composito può essere difficile, anche con le tecniche più avanzate di filtro a pettine. Al fine di mantenere al minimo il livello di sovrapposizione dei colori e della luminanza, la serie DXC-D50 riduce al minimo i componenti di frequenza che possono creare artefatti nell'immagine. Questi componenti di frequenza vengono virtualmente eliminati dai segnali Y/R-Y/B-Y all'interno della testa della telecamera attraverso una tecnica digitale sofisticata e di filtro a pettine a 5 linee, che riduce notevolmente la sovrapposizione dei colori e il dot crawl visibili sui monitor alimentati con un segnale video composito.



Cross Colour Suppression Off



Cross Colour Suppression On

Skin-Tone Detail Control

La funzione Skin-Tone Detail presente nella serie DXC-D50 consente di effettuare una correzione dei dettagli più leggera, mantenendo la nitidezza delle altre parti dell'immagine.

Selezionare l'area Skin-Tone Detail è semplice e veloce, grazie al cursore Area-Detect presente sullo schermo del viewfinder. È possibile selezionare manualmente il range di colori per lo Skin-Tone Detail (e il livello skin detail) utilizzando il menu del viewfinder.

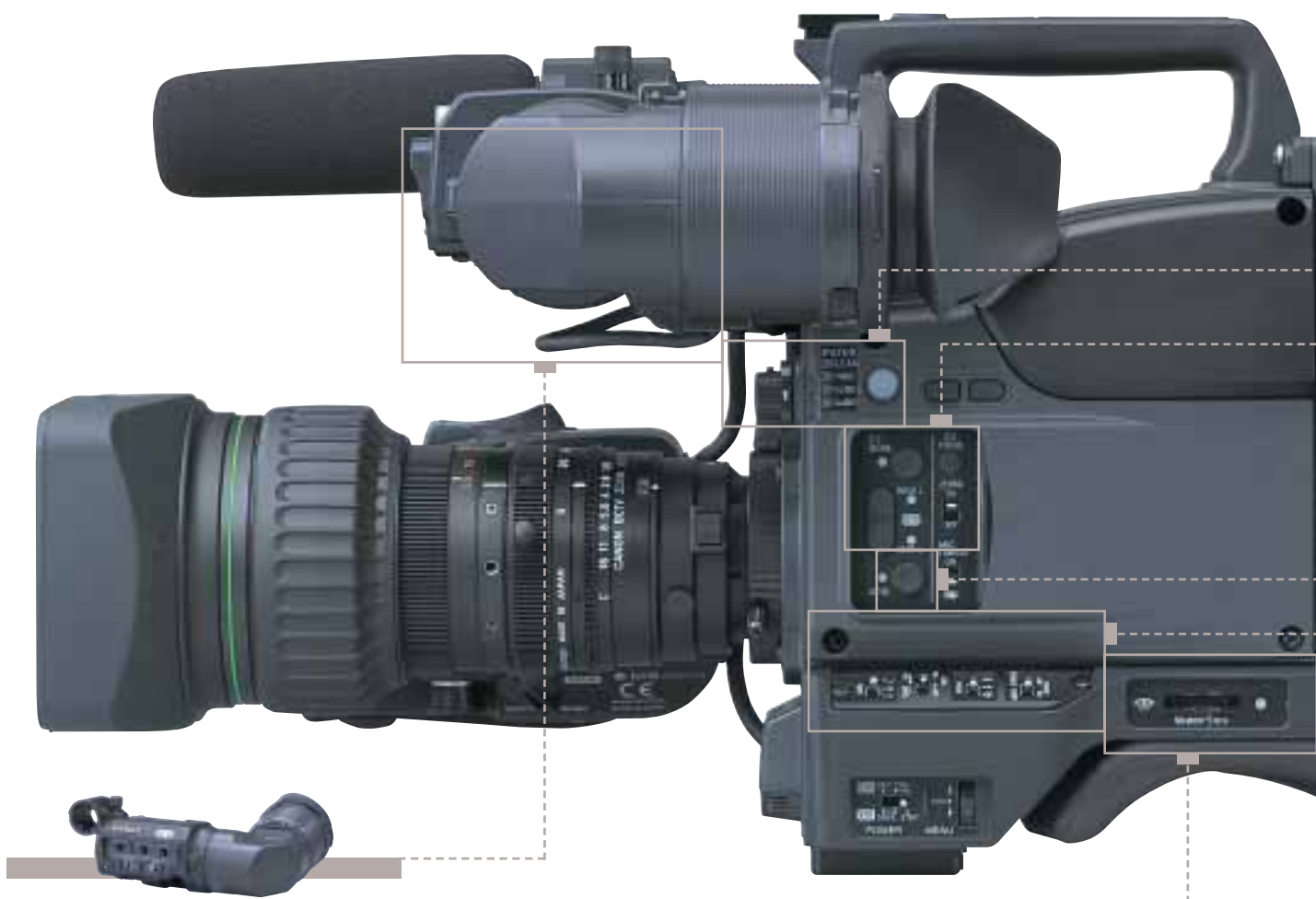


Skin-Tone Detail Control Off



Skin-Tone Detail Control On

Comodità operativa



Viewfinder DXF-801 in dotazione

I modelli DXC-D50PK, DXC-D50PL e DXC-D50WSPL sono dotati di un viewfinder 1,5** B/N con le seguenti caratteristiche:

- Commutabilità automatica tra 16:9 e 4:3
- Luce VF (LED)
- Display con orario, telecamera ID e temperatura del colore
- Pulsante display – attivazione/disattivazione sovrapposizione del carattere sul viewfinder
- Controllo del livello dettaglio verticale e orizzontale tramite potenziometro
- Livelli lampada tally (alto/basso/off)
- Due lampade tally REC rosse
- Corpo in alluminio presso-fuso
- Ampia gamma di regolazioni della diottria

* Area visibile, misurata diagonalmente



Compatibilità con Memory Stick™

La serie DXC-D50 integra il sistema Memory Stick Sony, che consente di archiviare e richiamare i file dei parametri di configurazione impostati dall'utente. I file dei parametri di configurazione archiviati su Memory Stick possono essere trasferiti a un'altra telecamera della serie DXC-D50 o a un'unità di controllo remoto RCP-D50/D5, che agevola la configurazione nei sistemi multi-camera. I file di configurazione possono essere caricati su PC dotato di slot per Memory Stick: in tal modo possono essere inviati via mail come allegati e utilizzati su telecamere remote.

Filtro ND ottico e Filtro CC elettronico

Con la serie DXC-D50, è facile effettuare un controllo ottimale della luce e del colore, grazie a una ruota del filtro ND (Neutral Density) ottico e alla funzione Colour Correction elettronica. Questo consente a tutti i filtri presenti sulla ruota di essere di tipo ND, garantendo all'operatore una maggiore versatilità nel controllo dell'esposizione. La funzione Colour Correction elettronica può essere gestita facilmente anche tramite un telecomando.



Spallina regolabile

La posizione della spallina può essere regolata in avanti e indietro, garantendo all'operatore l'opportunità di utilizzare una telecamera comoda e ben bilanciata, sia quando collegata con un adattatore sia con un VTR.

Funzioni EZ

Sapendo quanto è importante disporre di una telecamera che funzioni rapidamente, la serie DXC-D50 dispone di due interessanti funzioni EZ che consentono di iniziare le riprese velocemente.

Mode EZ

Le configurazioni di EZ Mode per i parametri principali della telecamera si impostano all'istante nella posizione standard o auto premendo semplicemente il pulsante EZ Mode – questo rende la telecamera pronta per le riprese entro pochi secondi. Questa funzione si dimostra particolarmente utile quando l'operatore ha bisogno di configurare la telecamera in poco tempo.

EZ Focus

La funzione EZ Focus permette di eseguire regolazioni precise dello zoom senza aprire manualmente il diaframma dell'ottica. Premendo il pulsante EZ Focus, il diaframma si apre automaticamente per ridurre la profondità del campo e agevolare sensibilmente la messa a fuoco. Contemporaneamente l'otturatore elettronico si imposta in automatico per raggiungere l'esposizione corretta.

Funzione Clear Scan™ (CLS)

Grazie alla funzione Clear Scan, gli operatori possono riprendere gli schermi dei PC senza che si creino quelle fastidiose righe orizzontali e quegli sfarfallii che solitamente compaiono in queste situazioni. Attivando la funzione Clear Scan, viene selezionata la velocità dell'otturatore, che si sincronizza perfettamente con la frequenza di scansione del display del PC. Le velocità dell'otturatore disponibili variano da 50.2 Hz a 6000 Hz.

Matrice preconfigurata

Grazie ai file della Matrice preconfigurata forniti in dotazione, gli operatori possono configurare immediatamente i parametri della telecamera in base alle condizioni di illuminazione, STANDARD, HIGH SATURATION, FLORESCENT, ecc.

Altre caratteristiche

- Guadagno programmabile (-3/0/3/6/9/12/18/24/30/36 dB)
- Otturatore elettronico a velocità variabile
- Uscita monitor
- Audio di 1 kHz integrato
- Sovrapposizione data e ora sul segnale video e sull'otturatore
- Sistema Enhanced Vertical-Definition (EVS)
- Modalità Auto Iris (spot, backlight)
- Mic low cut
- Dual zebra

Auto-Tracing White Balance (ATW)

Le telecamere della serie DXC-D50 sono dotate della funzione Auto-Tracing White Balance (ATW), che regola automaticamente il bilanciamento del bianco in base al mutare delle condizioni di luce. Questa funzione è utile durante le riprese in cui l'illuminazione cambia rapidamente, ad esempio, nello spostamento dall'interno all'esterno.

Interruttore retro-illuminato

L'interruttore è dotato di retroilluminazione, grazie alla quale l'operatore può modificare le posizioni anche in condizioni di scarsa luminosità.



Sistema versatile

La serie DXC-D50 può essere utilizzata con varie tipologie di periferiche – adattatori di telecamere, camera control unit, VTR e telecomandi – che consentono agli operatori di creare sistemi in base alle necessità, sia in studio sia in esterni. La serie DXC-D50 è configurabile in quattro modalità: Triaxx CCU, Multicore CCU, camcorder e VTR portatile.

È disponibile anche una gamma di telecomandi – la serie RCP – che offre una maggiore comodità operativa.

Funzionamento CCU triassiale per trasmissioni su ampie larghezze di banda

CCU-TX50P e CA-TX50P



CCU-TX50P - Pannello posteriore



CCU-TX50P - Pannello posteriore

Collegando l'adattatore triassiale CA-TX50P, la serie DXC-D50 può essere controllata da remoto dalla CCU-TX50P tramite il cavo triassiale, che consente di operare fino a distanze di 1500 metri. Viene utilizzato il sistema di trasmissione con ampia larghezza di banda, che permette di trasmettere immagini con risoluzione superiore senza alcuna difficoltà.



CCU-TX50P - Pannello frontale

La CCU-TX50P supporta le seguenti caratteristiche:

- Trasmissione wideband (10 MHz per Y e 4.5 MHz per R-Y/B-Y)
- Trasmissione di segnali video component analogici di alta qualità
- Trasmissione a lunga distanza (1500 m via cavo \varnothing 14.5 mm)
- Design compatto – ampiezza mezzo rack e altezza 3U
- Ampia gamma di funzioni avanzate di controllo
- Compatibilità con RCP-D50 e RCP-D51
- Tre uscite SDI o tre uscite composite
- Un'uscita component (Y/R-Y/B-Y o R/G/B selezionabile)
- Tre ingressi per video di ritorno (tipo BNC)
- Supporto del teleprompter
- Indicazione tally verde/rosso
- Supporto per sistemi intercom maggiori (four-wire/RTS/Clearcom)
- Ingresso audio program
- Sistema microfonico a due canali (due connettori XLR)

Funzionamento camcorder

DSR-1P (VTR DVCAM)



Il DSR-1P è un registratore, che consente di effettuare registrazioni digitali DVCAM 4:2:0 a 8-bit. Questa configurazione offre un tempo di registrazione lungo e supporta le cassette DVCAM mini e standard.

- Compatto e leggero: 3,1 kg con batteria
- Supporto di cassette mini e standard
- Eccellente qualità video garantita dal formato DVCAM
- Riproduzione di nastri DV (solo in modalità SP)
- Tempo di registrazione lungo di 184 (cassetta standard) / 40 (cassetta mini) minuti

PVW-3P (VTR Betacam SP)

Combinando la serie DXC-D50 con il registratore Betacam SP PVW-3P, è possibile configurare facilmente un sistema di camcorder Betacam SP.

- Compatto e leggero: 3,5 kg con batteria
- Eccellente qualità video garantita dal formato Betacam SP
- Oltre 30 minuti di registrazione



CCU-D50P - Pannello frontale



CCU-D50P - Pannello posteriore

Funzionamento CCU Multi-Core per sistemi digitali end-to-end

CCU-D50P e CA-D50

Con l'adattatore CA-D50 collegato, le telecamere DXC-D50P/D50WSP possono essere controllate da remoto dalla CCU Multi-core CCU-D50P con un cavo CCZ-A (26-pin). Le uscite audio e video dell'adattatore CA-D50 vengono trasferite alla CCU-D50P come segnale* SDI digitale component attraverso un cavo CCZ-A fino a 75m. Questa combinazione consente di stabilire un sistema di acquisizione completamente digitale.

La CCU-D50P supporta le seguenti caratteristiche:

- Trasmissione del segnale digitale o analogico (commutabile)
- Compensazione del cavo 75m per la trasmissione SDI digitale component tramite un cavo CCZ-A (26-pin)
- Compensazione del cavo 200m per la trasmissione SDI digitale component tramite un cavo video coassiale separato in aggiunta a un cavo CCZ
- Trasmissione analogica per distanze fino a 300m tramite un cavo CCZ-A
- Uscita composita analogica e una delle seguenti uscite : SDI, Y/R-Y/B-Y, RGB, Y/C
- Ampia varietà di funzioni di controllo
- Compatibilità con pannelli di controllo remoti, compresi RCP-D50, RCP-D51 e RM-M7G
- Supporto per sistemi intercom maggiori (two-wire/four-wire/RTS/Clearcom)
- Supporto del teleprompter
- Indicazione tally verde/rosso**
- LED** allarme ventola

* Audio integrato supportato.

** La lampada tally e l'allarme della ventola condividono lo stesso LED.

Telecomandi

Sono disponibili tre tipi di telecomandi per le operazioni da remoto.

RCP-D50 (Tipo Joystick)

RCP-D51 (Tipo Dial)

L'RCP-D50 e l'RCP-D51 sono stati riprogettati per essere utilizzati con le telecamere DXC-D50 Sony. L'RCP-D50 è un telecomando tipo joystick, mentre l'RCP-D51 è un telecomando di tipo dial. Entrambi sono dotati di LCD tattile a colori da 3,5" e offrono un controllo esteso delle funzioni della telecamera tramite un menu intuitivo. L'LCD consente alle immagini in ingresso di essere monitorate – una caratteristica che diventa utile nell'identificare quale RCP controlla quale telecamera nei sistemi multi-camera.

Un'altra caratteristica molto pratica è la compatibilità con Memory Stick, grazie alla quale è possibile archiviare e richiamare le scene memorizzate. I file possono poi essere caricati su un telecomando RCP-D50/D51 diverso o su una telecamera della serie DXC-D50.

RM-M7G

L'RM-M7G è un telecomando compatto e portatile da usare in esterni oppure nelle operazioni di controllo base da remoto.

* Area visibile, misurata diagonalmente



RCP-D50 (Tipo Joystick)

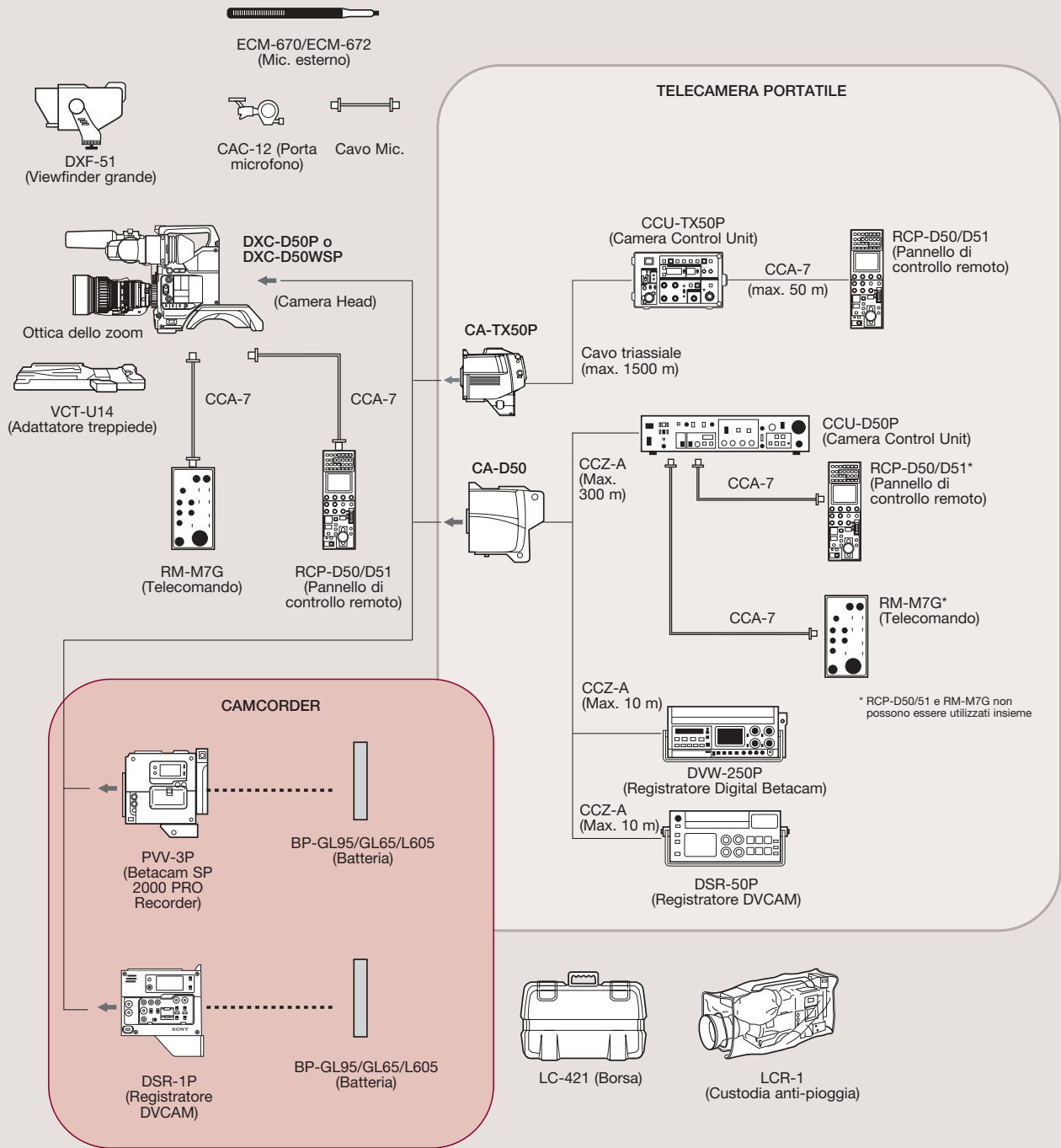


RCP-D51 (Tipo Dial)



RM-M7G

Configurazione del sistema



Accessori opzionali



CA-D50
Adattatore per telecamera



CA-TX50P
Adattatore per telecamera



RCP-D50
Pannello di controllo remoto



RCP-D51
Pannello di controllo remoto



RM-M7G
Unità di controllo remoto



BP-GL95/GL65/L60S
Batteria litio-ione ricaricabile



AC-DN10
Adattatore AC



ECM-672/670
Microfono condensatore electret



CAC-12
Porta microfono



WRT-847A/847B*1
Microfono UHF



WRR-862A/862B*2
Sintonizzatore UHF



DXF-51
Viewfinder 5" B/N



VCT-U14
Adattatore per treppiede



CCZ-A5/A10/A25/A50/A100
Cavo di connessione
(26-pin - 26-pin)



A13 x 6.3 BERM/BRM
(Fujinon)



A20 x 8.6 BERM/BRM
(Fujinon)



YJ12 x 6.5 IRS/KRS
(Canon)



YJ19 x 9B IRS/KRS
(Canon)



CCU-D50P
Camera Control Unit



CCU-TX50P
Camera Control Unit

PrimeSupport

PrimeSupport

Sony offre un servizio di assistenza post-vendita completo, grazie al quale potrete essere certi che la vostra serie DXC-D50 funzionerà sempre con la massima efficienza. Qualunque sia la vostra esigenza – supporto on-site, assistenza telefonica, controllo remoto – il pacchetto Silver Support è configurabile sulla base delle vostre necessità attuali e di quelle future.

Il pacchetto Silver Support offre contratti di assistenza flessibili, scalabili e convenienti progettati per massimizzare il tempo di funzionamento a costi fissi. PrimeSupport rappresenta un'ulteriore garanzia a protezione del vostro investimento. Il pacchetto Silver Support di Sony è probabilmente il pacchetto post-vendita più completo disponibile in Europa e vi consente di mantenere sempre efficiente e produttivo il funzionamento del vostro sistema Sonaps.

Il PrimeSupport per la serie DXC-D50 comprende:

- Durata di 2 anni
- Assistenza telefonica multilingue
- Invio di un'unità in sostituzione temporanea nel caso in cui l'assistenza telefonica non riesca a risolvere il problema

(Il servizio di invio dell'unità in sostituzione temporanea è disponibile esclusivamente nei paesi dell'UE, in Norvegia e in Svizzera. Per gli altri paesi contattare la sede locale di Sony).



BC-M150
Carica batterie per
BP-L40A IL75/M50/M100



BC-M50
Carica batterie per
BP-L40A/IL75/M50/M100



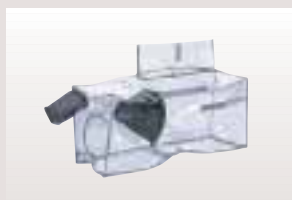
WRT-822A/822B
Base di trasmissione UHF



WRR-861A/861B*2
Sintonizzatore UHF



LC-421
Borsa rigida



LCR-1
Custodia anti-pioggia

*1 La capsula del microfono è opzionale.

*2 Quando su un DSR-1P o su un PVV-3P è installata una batteria litio-ioni (BP-GL95/GL65/L60S), è necessario utilizzare una staffa di installazione (A-8278-057-A).

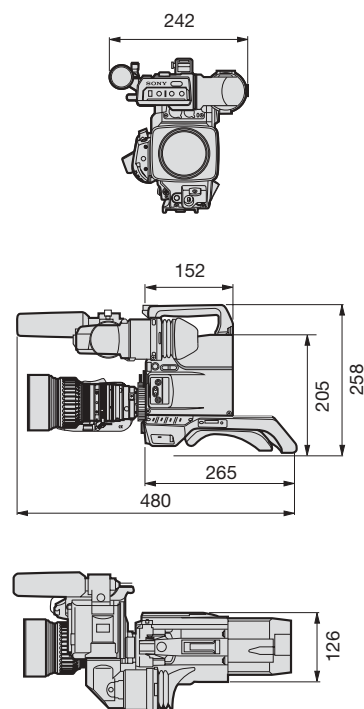
Specifiche

Testa della telecamera DXC-D50P DXC-D50WSP

GENERALI	
Requisiti di alimentazione	12 V DC (10,5 a 17 V)
Consumo	14 W
Temperatura di esercizio	-10 a 45 °C
Temperatura di archivio	-20 a 60 °C
Umidità di esercizio	Inferiore all'85%
Peso (solo testa telecamera)	2,2 kg
Dimensioni (L x A x P)	126 x 258 x 265 mm solo testa telecamera
INGRESSI/USCITE SEGNALE	
Uscita video Composita analogica	BNC, 1.0 Vp-p, sinc negativa
Uscita monitor Composita analogica	BNC, 1.0 Vp-p, sinc negativa
Ingresso microfono	XLR -3-pin
ALTRI INGRESSI/USCITE	
Interfaccia telecamera/VTR	Pro 76-pin Digital, Pro 50-pin
Ottica	12-pin
VF	20-pin
Remoto	10-pin
PRESTAZIONI TELECAMERA	
Sensore	3 CCD IT 2/3" Power HAD EX
Rapporto di formato	4:3
Elementi dell'immagine (H x V)	1038 x 1188
Elementi effettivi dell'immagine (H x V)	980 x 586
Sistema ottico	F1.4 medium index prism system
Filtri integrati	1: Clear, 2: 1/4ND, 3: 1/16ND, 4: 1/64ND
Installazione dell'ottica	Installazione a baionetta 2/3" Sony
Sistema di segnale	PAL a colori
Formato di scansione	2:1 interlacciato, 625 linee, 50 field/s
Frequenza di scansione orizzontale	15,625 kHz
Frequenza di scansione verticale	50 Hz
Sistema di sincronizzazione	Interna e esterna con segnale VBS o BS
Conversione A/D	12 bit
Sensibilità	F11 a 2000 lx (3200 K, 89,9% di riflettanza) (tipico)
Illuminazione minima	0,5 lx con F1.4, Hyper Gain (36 dB), 0,8 lx con F1.8, Hyper Gain (36 dB)
Rapporto S/N video (tipico)	63 dB
Risoluzione orizzontale	920 linee TV 800 linee TV (modalità 16:9) 850 linee TV (modalità 4:3)
Risoluzione verticale	480 linee TV (senza EVS) 530 linee TV (con EVS)
Velocità dell'otturatore	OFF, 1/60, 1/250, 1/500, 1/1000, 1/2000 (s)
Clear Scan	50,2 a 6000 Hz
Selezione del guadagno	-3, 0, 3, 6, 9, 12, 18, 24, 30, 36 dB
Registrazione	0,05% (tutte le zone, senza l'ottica)
Distorsione geometrica	Sotto il livello misurabile
VIEWFINDER DXF-801	
CRT	B/N 1,5", commutabile 4:3/16:9
Indicatori	REC TALLY (2), TAKE TALLY, BATT, SHUTTER, GAIN UP
Risoluzione orizzontale	600 linee TV
Requisiti di alimentazione	12V DC
Consumo	2,1 W
Peso	620 g
Dimensioni (L x A x P)	240 x 91 x 196 mm comprese le sporgenze

*Questo modello non è disponibile come unità indipendente.

Dimensioni Unità: mm



Configurazioni prodotto

	DXC-D50PK	DXC-D50PL DXC-D50WSP	DXC-D50PH
Testa telecamera	Si	Si	Si
Maniglia telecamera	Si	Si	Si
Viewfinder DXF-801 (porta microfono compreso)	Si	Si	Opzionale
Adattatore per treppiede VCT-U14	Si	Si	Opzionale
Microfono esterno	Si	Si	Opzionale
Ottica dello zoom	Si	Opzionale	Opzionale



- ↳ I ritardanti di fiamma all'alogeno non vengono utilizzati nei cabinet e nelle schede stampate di cablaggio.
- ↳ Le saldature sono realizzate in lega priva di piombo.

SONY

SONY EUROPE

Sony Italia S.p.A.
Professional Solutions Europe Division
Via Galileo Galilei, 40
20092 Cinisello Balsamo (MI)
Tel 02 618 38 1 - Fax 02 618 38 464
Email: bpe.italia@eu.sony.com

www.sonybiz.net/media

